

KFE タイプ

■特徴

- ・エコノミータイプの少～中本数型ステンレス製ハウジングです。
- ・フィルターカートリッジのシール方法はスプリングシール方式を採用しております。
- ・本体とフタはOリング式フェルールとクランプバンドによりシールされていますのでフタの取り外しが簡単に行えます。
- ・プレス加工品と違い製缶品ですのでしっかりとした造りになっております。

■用途

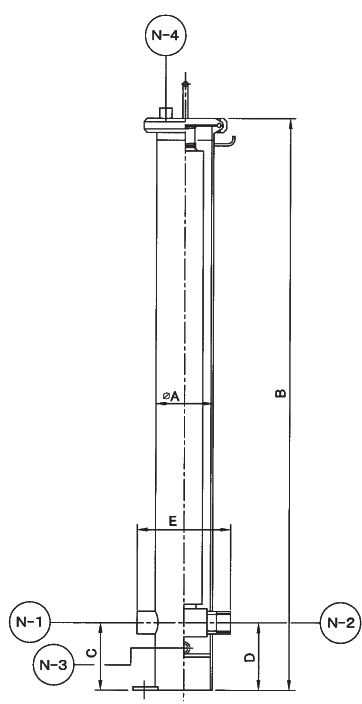
- ・広範囲の液体の濾過

■標準仕様

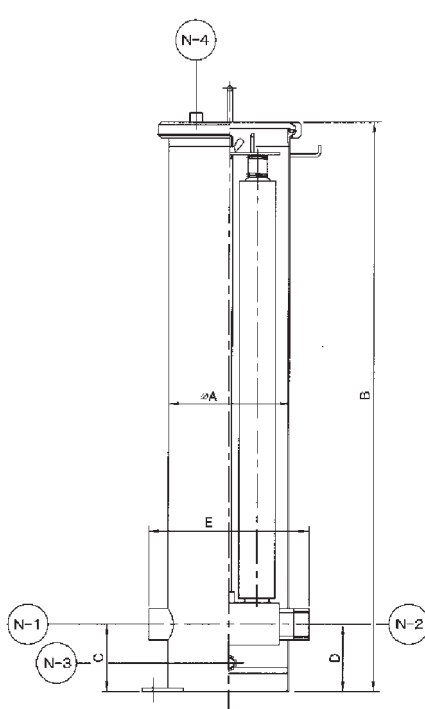
- ・設計圧力 : 0.49MPaG(at40℃)
- ・ハウジング材質 : SUS304
- ・ガスケット材質 : NBR、シリコン、EPDM、バイトン、PTFE他
- ・仕上げ : 内外面酸洗い



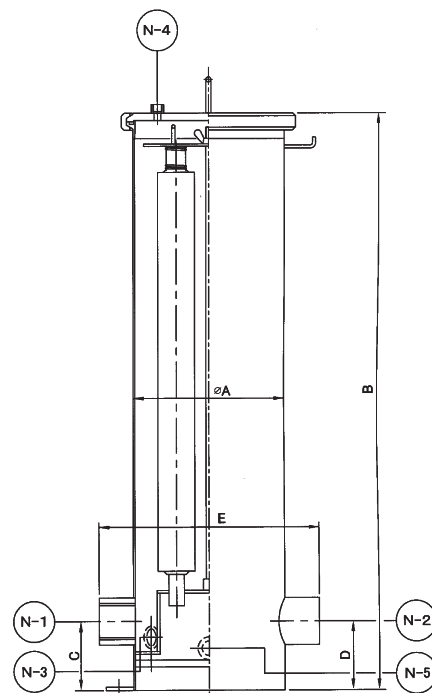
形式	A	B	C	D	E	N-1	N-2	N-3	N-4	N-5	エレメント数 L2150
KFE-01C-S4	101.6	965	120	120	166	Rc1	Rc1	Rc3/8	Rc3/8	-	1
KFE-03C-S4	165.2	1015	120	120	229	Rc1	Rc1	Rc3/8	Rc3/8	-	3
KFE-05C-S4	216.3	1015	120	120	286	Rc1-1/2	Rc1-1/2	Rc1/2	Rc1/2	-	5
KFE-08C-S4	267.4	1065	120	120	389.5	Rc2	Rc2	Rc1	Rc1	Rc1	8
KFE-12C-S4	318.5	1070	120	120	458.5	Rc2-1/2	Rc2-1/2	Rc1	Rc1	Rc1	12



KFE-01C-S4



KFE-03C-S4 ~ KFE-05C-S4



KFE-08C-S4 ~ KFE-12C-S4